

Stránská skála - boční štola od hlavní páteřní druhá
- na podlaze jsou výrazně chladnější místa, napovídající
o vyšší vlhkosti, nebo chladu z podlahy pod níž je prostor
a průvan?

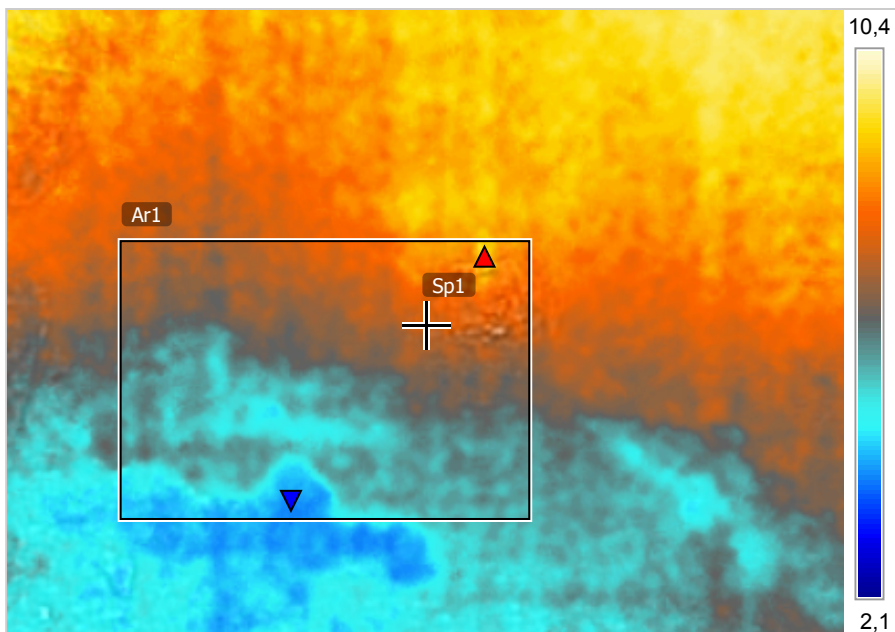
Měření °C

Ar1	Max	8,7
	Min	6,3
	Average	7,5
Sp1		8,1

Parametry

Emisivita	0.86
Odr. tepl.	20 °C

13.12.2015 11:00:25



FLIR0097.jpg

FLIR E4

63961071

13.12.2015 11:00:25



FLIR0097.jpg

FLIR E4

63961071